



Wochenprogramm



GRAND HOTEL
ZELL AM SEE

DIE GROSSE FERIEWELT AM SEE

Liebe Gäste!

Herzlich willkommen im GRAND HOTEL ZELL AM SEE.

Wir hoffen Sie hatten eine gute Anreise und sind nun bereit Ihren Urlaub in vollen Zügen zu genießen.

Auf den folgenden Seiten finden Sie unser Programm für die nächsten Tage und wir hoffen Ihnen damit ebenso abwechslungsreiche wie erholsame Ferien bieten zu können.

PS: Wir ersuchen Sie, sich zu den Hausveranstaltungen möglichst frühzeitig (teilweise begrenzte Teilnehmerzahl) an der Rezeption anzumelden! Vielen Dank.



Samstag

Ab 09:00 Uhr

Snow Volleyball: Österreichische Meisterschaft

Das Pendant zum klassischen Beach Volleyball kommt nach Zell am See-Kaprun: Snow Volleyball!

Die allererste offizielle Österreichische Snow Volleyball Staatsmeisterschaft findet am 20. Januar 2018 auf der Schmittenhöhe in Zell am See statt.

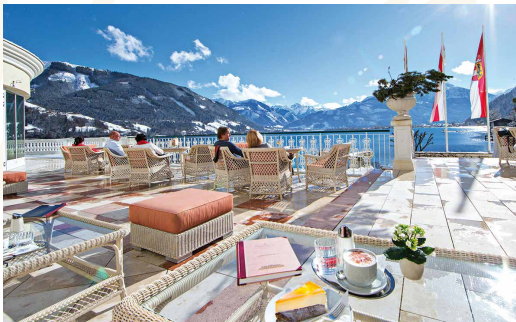
Das Areal bei der Bergstation trassXpress entwickelt sich zum Gipfeltreffen Österreichs Volleyball-Szene, wenn sich die 8 besten Herren und 8 besten Damen-Teams auf 2000m Höhe um den heißbegehrten Staatsmeistertitel sowie den ersten fixen Startplatz für die CEV Snow Volleyball European Championships 2018 duellieren.

Snow Volleyball: Österreichische Meisterschaft

Treffpunkt: Zell am See, Schmittenhöhe - trassXpress Bergstation

ab 09:00 Uhr | Finale ca. 15:00 Uhr

Eintritt: mit gültigem Skipass frei.



15:30 Uhr

Livemusik

In unserer Seebar unterhält Sie Cikos mit gemütlicher Pianomusik.

17:00 – 19:00 Uhr

Skischulen Info

Gerne berät Sie Luki von der Skischule Zell am See über Skikurse.



Sonntag

08:00 – 09:00 Uhr

Skischulen Info

Gerne berät Sie Luki von der Skischule Zell am See über Skikurse.

Ab 11:30 Uhr

Genuss-Sonntag in der Areitlounge

Willkommen in der neuen AreitLounge!
Freuen Sie sich auf:

- > Köstlichkeiten aus Küche und Keller
- > gute Musik
- > tolle Aussicht auf die Bergkulisse der Hohen Tauern

Unter dem Motto "So schmeckt da Pinzgau" können Sie die raffinierten Kreationen der Pinzgauer Küche, unsere "Pinzgauer Tapas" probieren, entdecken und genießen. Die neue AreitLounge befindet sich gleich neben der Bergstation des areitXpress, und bietet somit die Möglichkeit auch ohne Ski mühelos erreicht zu werden.

Ab 12:00 Uhr

Pinzga Tag

Bewegung an der frischen Bergluft regt bekanntlich den Appetit an. Zahlreiche Hütten und Bergrestaurants sind für den perfekten Einkehrschwung wie geschaffen. Eine Besonderheit auf der Schmitten ist der Sonntag! Da verwöhnen die Köche der Bergrestaurants ihre Gäste mit Pinzgauer Schmankerln. Auf einer eigenen Speisekarte finden Sie typische Spezialitäten aus der Region wie Pinzgauer Kasnock'n, Kaspressknödl, Gamssuppe, Erdäpfelnidei und Bauernkrapfen.

15:30 Uhr

Livemusik

In unserer Seebar unterhält Sie Cikos mit gemütlicher Pianomusik.

18:00 Uhr

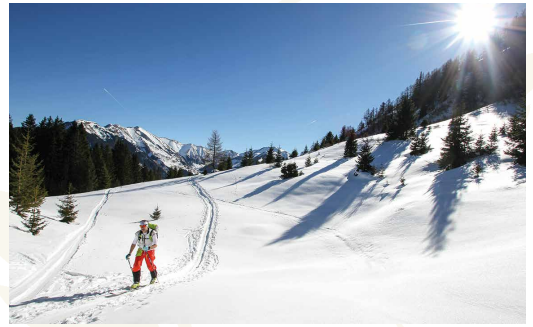
Geschüttelt oder lieber gerührt?

Sie lieben Cocktails und wollten schon immer einmal hinter eine Bar blicken? Heute zeigt Ihnen unser Barchef einige Cocktails die Sie auch zu Hause ausprobieren können. (Anmeldung bis 15:00 Uhr an der Rezeption, begrenzte Teilnehmerzahl, Mindestteilnehmer 4 Personen.)

20:30 Uhr

Livemusik

In unserer Seebar unterhalten Sie Ana & Michael mit stimmungsvoller Abendmusik.





Montag

Ab 09:00 Uhr

GRAND Fitness: Aquafit

Aqua-Fitness ist der optimale Weg zur Straffung der Muskulatur und des Bindegewebes, während die Gelenke und Bänder geschont werden. Treffpunkt: CLASSIC SPA.



09:30 Uhr

Freeride Monday für Einsteiger

Jeden Montag können Sie die Faszination des Freeridens erleben, mit Fahrtechnik- und Sicherheits-Tipps von Profis für Skifahrer und Snowboarder ab 13 Jahren.

Start Up - Workshop

Einstieg in die Welt des Freeridens.

Voraussetzung: sicheres Fahren auf der Piste, Safety Equipment*

Treffpunkt: InfoService Alpincenter

Guiding: € 85,00 exkl. Skipass,

*Rucksack, LVS-Gerät, Schaufel, Sonde - Leihmöglichkeit

Anmeldung: Sonntag bis 15:00 Uhr an der Rezeption.



09:45 Uhr

Schneeschuhwanderung für Anfänger

Genuss auf 2.000 Meter gibt es auch ohne Bretter!

Beim Winterwandern in Zell am See warten besondere

Momente im Schnee auf Sie! Die Schmitten bietet

Winterurlaubern ein hervorragend präpariertes

Winterwanderwegenetz. Optimaler Genuss erfordert

geeignetes Schuhwerk (Winterstiefel mit gutem Profil)

sowie Wander- oder Tourenskistöcke. Wer eine kleine

Stärkung braucht kann die Einkehrmöglichkeiten entlang des Winterwanderweges nutzen.

Anmeldung an der Rezeption bis Sonntag 16:00 Uhr

Treffpunkt: 09:45 Uhr | am InfoCenter Schmittenhöhebahn.

Preis: Berg- und Talfahrt EUR 27,50

Als Pfand für das Equipment wird ein Ausweis hinterlegt!

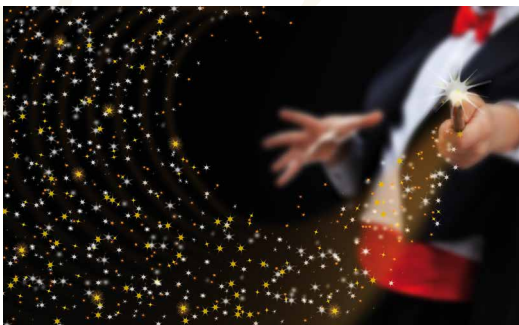


10:00 Uhr

Stadtführung

Jeden Montag findet um 10:00 Uhr eine Stadtführung durch Zell am See statt. Lernen Sie die Stadt in einer völlig neuen Perspektive kennen.

Die Führung ist kostenlos, Treffpunkt ist beim Rathaus Zell am See.



Ab 18:30 Uhr

haben Sie die Möglichkeit im Rahmen der Halbpension

einen **Pinzgauer Abend** im Restaurant Pinzga Bräu

zu erleben. In uriger Atmosphäre genießen Sie traditionelle österreichische Küche, begleitet von traditioneller Musik.

(Anmeldung bis 12:00 Uhr, begrenzte Teilnehmerzahl.)



20:00 Uhr

Fackelwanderung mit Kathi

Genießen Sie bei einer Fackelwanderung durch das nächtliche Zell am See und erblicken Sie die beleuchtete Stadt am Fuße des Sonnbergs.

(Anmeldung an der Rezeption bis 12:00 Uhr, Mindestteilnehmer 6 Personen.)

Dienstag

Ab 09:00Uhr

GRAND Fitness: Morgengymnastik

Wecken Sie Ihre Lebensgeister mit leichter Morgengymnastik.
Treffpunkt: CLASSIC SPA.

09:00 Uhr

Geführter Skitag durch die Bergwelt von Zell am See

Entdecken Sie gemeinsam mit unserem ortskundigen und erfahrenen Ski-Guide die schönsten Abfahrten, die gemütlichsten Hütten und die atemberaubendsten Ausblicke.
(Anmeldung bis 17:00 Uhr am Vorabend an der Rezeption, Mindestteilnehmerzahl 5 Personen; Maximalteilnehmerzahl 12 Personen, nur für erfahrene Skifahrer geeignet, für unsere GRAND HOTEL Gäste ist der geführte Skitag kostenlos, Mittagessen ist nicht inkludiert, Abfahrt um 09:00 mit dem Grand Hotel Shuttle Bus, Treffpunkt um 09:15 Uhr an der City XpressTalstation.)

Ab 11:00 Uhr

Nationalpark Gallery Tour

Erleben Sie mit einem Nationalpark Ranger faszinierende Einblicke und Ausblicke in den Nationalpark Hohe Tauern: Von Salzburgs höchst gelegener Panorama Plattform "Top of Salzburg" geht es durch die Nationalpark Gallery mit 6 spannenden Infostationen mystisch im Berginneren. Höhepunkt der Führung ist der Besuch der Panorama-Plattform Nationalpark Gallery.

Treffpunkt: 11:00 & 13:00 Uhr Panorama-Plattform "Top of Salzburg".

16:00 Uhr

„Schuhplattler“ in der Seebarr

Das Schuhplattln war in früheren Jahrhunderten ein klassischer Werbetanz: der Tänzer zeigte mit Hüpfen, Drehen und Platteln sein akrobatisches Können und wollte damit die Tänzerinnen für sich gewinnen. Heutzutage platteln auf traditionelle Art und Weise vielerorts Heimat- und Trachtenvereine um den Brauchtum zu pflegen.

18:30 – 21:00 Uhr

Schmitten Night Slope – Skifahren bei Nacht

Frisch präpariert und perfekt ausgeleuchtet strahlt die Piste Nr. 6 bei der Ebenbergbahn über den Dächern von Zell am See mit den Wintersportlern um die Wette. Ein Schneesvergnügen der etwas anderen Art - und die romantisch beleuchtete Bergstadt Zell am See immer vor Augen.

Die Benützung der mit Flutlicht ausgeleuchteten Nightslope ist im gültigen Skiticket inkludiert.

Bitte beachten Sie, dass die Ebenbergbahn bereits um 15:00 Uhr schließt, wenn abends die Nightslope geöffnet ist.

19:00 Uhr

Sie haben die Möglichkeit, anstelle der Halbpension, am **Weinkeller Gourmet Dinner** teilzunehmen. Genießen Sie ein romantisches 4-Gang-Gourmet-Dinner in unserem Weinkeller in kleiner Runde.

(Begrenzte Teilnehmerzahl, Mindestteilnehmer 4 Personen.
Anmeldung bis 12:00 Uhr an der Rezeption.)





Mittwoch

Ab 09:00 Uhr

GRAND Fitness: Pilates

„Pilates“ heißt die Trainingsmethode, die in jüngster Zeit immer mehr Menschen begeistert. Pilates ist sanft aber effizient, kann unabhängig von Alter und Fitnessstufe betrieben werden, lässt sich gut in den Alltag integrieren und verbessert die Lebensqualität nachhaltig.

Treffpunkt: CLASSIC SPA.

15:30 Uhr

Livemusik

In unserer Seebar unterhält Sie Cikos mit gemütlicher Pianomusik.

15:30 – 16:30 Uhr

Winter Yoga

Für alle, die eine Pause von der Piste brauchen oder als Alternativprogramm, besteht die Möglichkeit, Yoga im Freien zu machen. Maria Grosslercher, Physiotherapeutin und Yoga Lehrerin leitet liebevoll die Yogastunde bei der wirklich jeder in den Genuss kommt.

Mitzubringen ist warme Kleidung (dem Wetter angepasst) und gute Laune. Auf geht's! Isolier-Unterlagen und Tee ist für alle TeilnehmerInnen gratis.

Treffpunkt: Elisabethpark Zell am See.

17:30 Uhr

Nachrodeln auf der Kohlschnait

Ein unvergessliches Erlebnis auf der 3 km langen, beleuchteten Naturrodelbahn durch die verschneite Landschaft von der Hütte bis ins Tal.

(Treffpunkt um 17:30 in der Lobby, Rücktransfer um 19:30 Uhr, Unkostenbeitrag von EUR 12,00 pro Erwachsenen & EUR 8,50 pro Kind bis 14 Jahre, Mindestteilnehmerzahl und begrenzte Teilnehmerzahl, Anmeldung bis 12:00 Uhr an der Rezeption.)

Ab 18:30 Uhr

verzaubert Sie **Magic Steve** mit seiner Tischzauberei im Restaurant.

Ab 20:00 Uhr

Snownight Zell am See

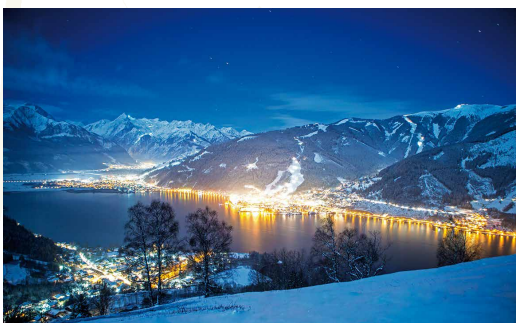
Jeden Mittwochabend steht Zell am See im Licht der beeindruckenden SnowNight, einer Skishow mit zahlreichen sportlichen sowie multimedialen Highlights. An der Talstation des cityXpress, steht ein gigantischer Kicker (oder auch Schanze genannt) bereit. Snowboarder und Freeskier zeigen in einer atemberaubenden Show, was in der Luft alles möglich ist.

Gutes Schuhwerk erforderlich, der Eintritt ist frei.

Ab 20:00 Uhr

Traditioneller Hüttenabend mit Livemusik

Der Hüttenabend ist wie ein Erlebnis aus einer anderen Zeit. Dazu bieten Ihnen bei original Pinzgauer Kost die bekannten Pinzgauer Koblde mit Schuhplatt'In und Showeinlagen ein unvergessliches Erlebnis.



Donnerstag

07:15 Uhr

Ski & Brunch

Heute öffnen die Drehkreuze für Frühaufsteher bereits ab sieben Uhr. Neben dem morgendlichen Bergpanorama mit Sonnenaufgang warten auf die Skifahrer leere Pisten und ein gemeinsamer Brunch der Blaickner's Sonnalm.

07:15 Uhr: Treffpunkt Schmittenhöhebahn Talstation

09:30 Uhr: Brunch in Blaickner's Sonnalm

Begrenzte Teilnehmerzahl! Preis: EUR 45,00 (nur mit gültigem Skipass)

Anmeldung an der Rezeption bis Mittwoch 16:00 Uhr.

Ab 09:00 Uhr

GRAND Fitness: Bauch-Beine-Po-Training

Sie hätten gerne einen flachen Bauch, einen straffen Po und schlanke Beine? Kein Problem! Mit unserem Bauch-Beine-Po-Training haben Sie Ihr Ziel schnell erreicht.

Treffpunkt: CLASSIC SPA.

13:20 Uhr

Wintermärchen Dampfzug zu den Krimmler Wasserfällen

Von Zell am See aus startet die romantische Dampfzugfahrt mit Aussicht auf die Hohen Tauern und die Pinzgauer Grasberge nach Krimml. Bei den Fahrten bis nach Krimml geht es mit dem Bus direkt zum Parkplatz der WasserWunderWelt, von dort startet die geführte Fackelwanderung zu den beleuchteten Krimmler Wasserfällen.

Abfahrt Zell am See Bahnhof, Lokalbahn: 13:20 Uhr

Rückkunft: 20:55 Uhr

Eintritt: Erwachsene EUR 35,00 und Kinder EUR 17,50

Anmeldung an der Rezeption bis Mittwoch 16:00 Uhr.

15:30 Uhr

Livemusik

In unserer Seebar unterhält Sie Cikos mit gemütlicher Pianomusik.

17:00 Uhr

Genießen Sie eine romantische Pferdeschlittenfahrt mit Luki oder Kathi durch die idyllische Landschaft.

(Unkostenbeitrag von EUR 13,00 pro Erwachsenen & EUR 9,00 pro Kind, Mindestteilnehmerzahl und begrenzte Teilnehmerzahl, Anmeldung bis 18:00 Uhr am Vorabend an der Rezeption.)

18:30 – 21:00 Uhr

Schmitten Night Slope – Skifahren bei Nacht

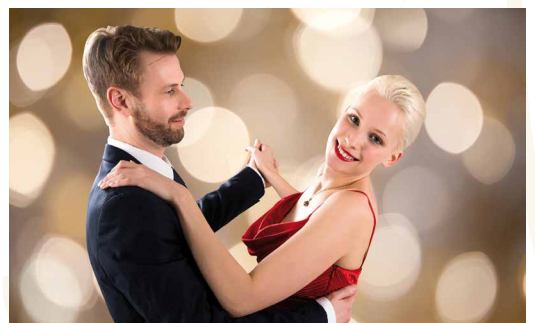
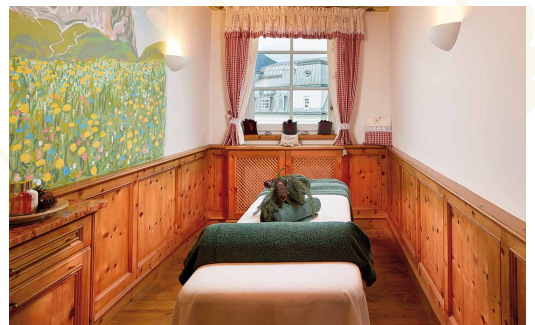
Frisch präpariert und perfekt ausgeleuchtet strahlt die Piste Nr. 6 bei der Ebenbergbahn über den Dächern von Zell am See mit den Wintersportlern um die Wette. Ein Schneevergnügen der etwas anderen Art.

Die Benützung der mit Flutlicht ausgeleuchteten Nightslope ist im gültigen Skiticket inkludiert.

20:30 Uhr

Livemusik

In unserer Seebar unterhält Sie Marco mit gemütlicher Gitarrenmusik.





Freitag

Ab 09:00 Uhr

GRAND Fitness: Rückengymnastik

Starten Sie Ihren Tag mit Rückengymnastik um Ihren Körper zu mobilisieren und zu stärken. Treffpunkt: CLASSIC SPA.

09:45 Uhr

Winterwanderung am Speicherteich Plettsaukopf

Genuss auf 2.000 Meter gibt es auch ohne Bretter: Genuss auf 2.000 Meter gibt es auch ohne Bretter! Beim Winterwandern in Zell am See warten besondere Momente im Schnee auf Sie! Die Schmitten bietet Winterurlaubern ein hervorragend präpariertes Winterwanderwegenetz. Optimaler Genuss erfordert geeignetes Schuhwerk (Winterstiefel mit gutem Profil) sowie Wander- oder Tourenskistöcke. Wer eine kleine Stärkung braucht kann die Einkehrmöglichkeiten entlang des Winterwanderweges nutzen.

Anmeldung an der Rezeption bis Donnerstag 16:00 Uhr

Treffpunkt: 09:45 Uhr | cityXpress Talstation

Preis: Berg- und Talfahrt EUR 19,50

Als Pfand für das Equipment wird ein Ausweis hinterlegt!

15:30 Uhr

Livemusik

In unserer Seebar unterhält Sie Andreas mit gemütlicher Zither Musik.

18:00 Uhr

Nachwächterwanderung

Begleiten Sie uns bei einem uralten Brauch der Stadt Zell am See. Nach einem Glühwein oder Punsch erleben Sie die faszinierende Atmosphäre, wenn der Nachwächter Sie mit seiner Laterne durch Zell am See führt und Geschichten der Stadt erzählt.

(Anmeldung an der Rezeption bis 12:00 Uhr.

Mindestteilnehmer 6 Personen.)

19:00 Uhr

Sie haben die Möglichkeit, anstelle der Halbpension am **Weinkeller Gourmet Dinner** teilzunehmen.

Genießen Sie ein romantisches 4-Gang-Gourmet-Dinner in unserem Weinkeller in kleiner Runde.

(Begrenzte Teilnehmerzahl, Mindestteilnehmer 4 Personen.

Anmeldung bis 12:00 Uhr an der Rezeption.)

20:30 Uhr

Livemusik

In unserer Seebar unterhält Sie die Band „M&M's“ mit schwungvoller Tanzmusik.

20:00 Uhr

Geführte Fackelwanderung

Freuen Sie sich auf einen unvergesslichen

Fackel-Spaziergang durch das winterliche Zell am See.

Treffpunkt: 19:45 Uhr bei der Tourismusinformation Zell am See

Start: 20:00 Uhr

Dauer: circa 1,5 Stunden

Anmeldung an der Rezeption bis 16:00 Uhr.

